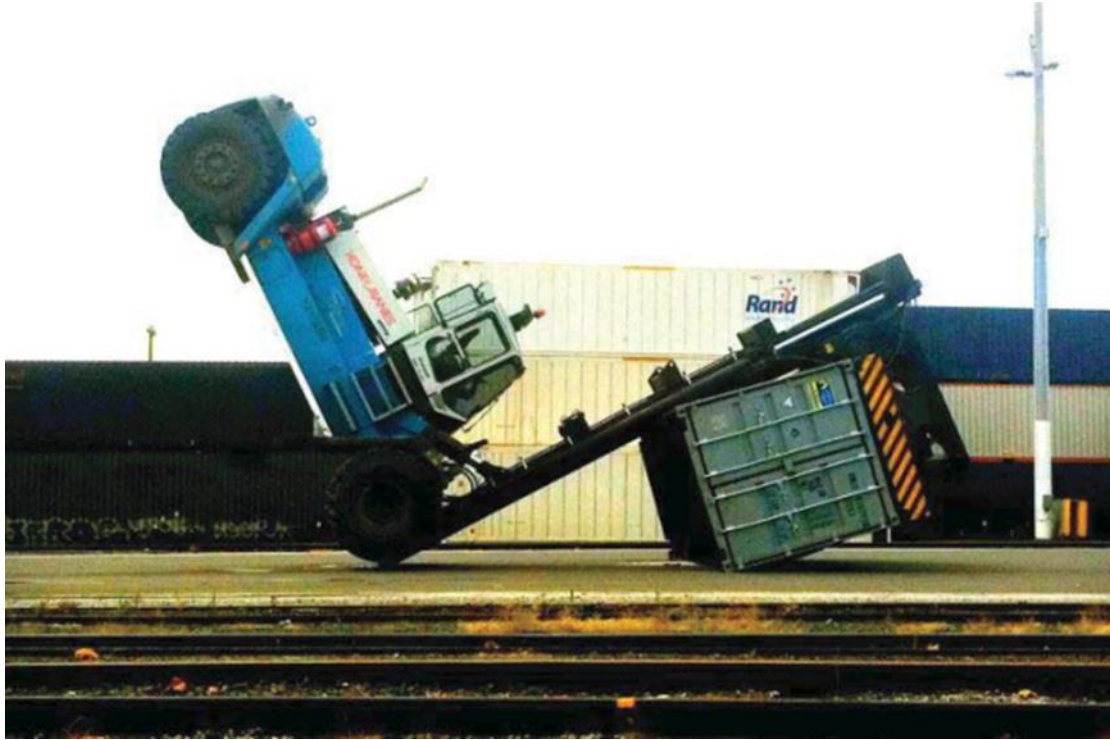




運載未驗證重量的載貨集裝箱將違反《海上人命安全公約》

本文著眼於探討7月1日生效的《海上人命安全公約》（SOLAS公約）新規定引起的一些行業困惑和保險問題。該新規定要求申報集裝箱“驗證毛重”。



2016年4月27日

一家在線貨物訂艙機構最近調查發現，他們三分之二的客戶認為新規則生效後會對行業造成中度或重大擾亂。據報，全球集裝箱吞吐量總計1.5億TEU，其中99%據稱受[SOLAS公約規定](#)的約束，因此，這些修訂很可能會對利害關係人帶來大量挑戰。

背景

除錯誤申報重量對船舶穩性和結構強度產生不良影響外，集裝箱落海丟失也已成爲大家[日益關心的問題](#)。而且，[超出規定層數和/或堆層重量限制](#)爲集裝箱堆層倒塌案件發生的一個普遍因素。風險亦從船員安全延伸到岸上裝卸集裝箱的工作人員。如岸上設備超載，集裝箱可能在其自身重量下倒塌或形成危險情形。各政府和行業一致認爲必須採取一些措施。經過幾年的磋商討論，國際海事組織於2014年11月通過了這些修訂。

新要求

國際海事組織新要求簡要概括如下：

- 所有載有貨物的集裝箱應具有驗證毛重，該責任由托運人承擔。
- 托運人可選擇以下兩種方法之一確定驗證毛重：
 - 1、 在集裝箱完成裝箱後使用經過校準並認證的設備對集裝箱稱重；
 - 2、 使用集裝箱裝箱完成所在地所在國主管機關批准的已經認證的方法對集裝箱將裝載的貨項進行稱重，該等貨項包括託盤、墊料和其他系固材料的質量，再將所得各項重量與集裝箱安全銘牌上顯示的集裝箱皮重相加。
- 驗證毛重必須記入運輸單證且必須由托運人的恰當授權人簽署（這一點可通過電子方式進行）。
- 托運人必須按船長的要求提前充分時間向船長（或其代表）和碼頭提供載有驗證毛重的運輸單證，以供準備船舶積載計劃使用。
- 如果運輸單證未提供驗證毛重且船長和碼頭未取得裝貨集裝箱的驗證毛重，則集裝箱不得裝運上船。

本鏈接包含Gard對這些新要求的[完整評論](#)，包括它們在實務中如何作用以及對保賠保險和索賠處理的影響。

更多信息/指引

英國海事和海岸警備局（MCA）已發佈一份《海運指引》，多個行業組織亦發佈了相應指南。行業專家們聯合編制了一份常見問題清單（《常見問題》）及答覆。這些均可通過[國際海事組織網站](#)查看。

結論

新的驗證毛重要求很明確，但履行和執行規定則不甚明朗，因此對涉及集裝箱物流的所有利害關係人而言，彼此之間就取得、提供、傳送和接收驗證毛重保持互動將是十分重要的。

如您覺得本文有用且與您的情況相關，煩請抽出一秒鐘的時間點擊右上角的星號，對本文進行評價。

如您對本文有任何問題或意見，可發送郵件給[Gard編輯部](#)。