

多明尼加共和國的環境問題

簡介

近幾個月出現了多起涉及環境破壞的案件。這些案件據稱系因船隻進入、錨泊或擱淺在多明尼加共和國法律規定作為國家公園、自然保護區和/或保護區的近海區域而引起的。

2011 年 2 月又發生了一起案件。一艘滿載的中程油輪進入了一個受保護的近海區域，即位於多明尼加共和國東北部海岸以外的 Semana 半島海洋哺乳動物保護區。多明尼加環境和自然資源部向船東及其當地代理處以了 10,000,000 多明尼加比索（約 265,000 美元）的罰款，理由是船舶在限航區內拋錨。儘管船舶拋錨的原因是主機和輔機在公海上發生故障需要修理，多明尼加政府的罰金仍高達罰款上限的約 60%。

本通函的目的是提醒會員多明尼加共和國境內特別保護區和公園的位置，以免遭到處罰。

公園的大概位置

海圖上並沒有標記國家公園和保護區的位置，關於這些區域，也沒有任何禁止進入或航行的航海通知。但是，多明尼加法律並不認為不知情是違法的抗辯理由，無論不知情是故意還是無意的。然而在特殊情況下，不知情可以被視為減輕處罰的情節。

以下列出了最近幾起案件中涉及的國家公園的大概位置¹。本通函的附件還列出了這些國家公園的地圖。地圖上標出了國家公園某些邊界點的緯度和經度，但僅供參考。

(1) 多明尼加共和國北部（大西洋）海岸以外的銀岸保護區（Silver Bank），位於特克斯及凱科斯群島和巴哈馬之間。這裡是一個海洋哺乳動物保護區，因駝背鯨在此交配而聞名（見附件中的圖 1）。

(2) 多明尼加共和國南部（加勒比海）海岸以外，距聖多明哥市東部約 20 公里處的 La Caleta 海底公園（La Caleta Submarine Park），該公園靠近多明尼加的考塞多港和博卡奇卡港。La Caleta 坐落在避風港內。由於考塞多港不允許船舶在港外錨泊且該港經常擁擠（見附件中的圖 2），因此船舶很可能將 La Caleta 誤認為是一個完美的錨地。

→ 接下頁

¹ 第 64-00 號和第 202-04 號相關法律的西班牙語完整版本見：

- <http://www.disaster-info.net/PED-Sudamerica/leyes/leyes/mexicocaribena/medamb/ley64.pdf>
- www.ambiente.gob.do/cms/archivos/legislacion/ley202-04.pdf

聯繫我們

防止損失高級經理
Terje R. Paulsen
→ terje.paulsen@gard.no

高級防止損失執行官
Marius Schönberg
→ marius.schonberg@gard.no

(3) 多明尼加共和國北部海岸以外的蒙特克利斯蒂海底公園 (Monte Cristi Submarine Park) , 靠近海地國界。蒙特克利斯蒂的珊瑚礁被認為是該國保護得最好的珊瑚 (見附件中的圖 3) 。

(4) 雅拉瓜國家公園 , 多明尼加共和國最大的國家公園 , 位於該國西南端的佩德納萊斯省 (見附件中的圖 4) 。

可能遭受的處罰

破壞上述保護區可能被處以下列處罰 :

1. 侵入、佔據、破壞或燒毀科研保護區、國家公園、自然遺跡和野生動物保護區 , 或者在該等區域內種植 , 狩獵 , 開礦 , 帶入家畜 , 或建造建築物、房屋、道路及小徑的個人或法人 , 根據其所造成的損害 , 將被處以侵權之日有效的最低工資的 1 倍至 10,000 倍的罰金 ;
2. 沒收和/或扣押造成損害所使用的物品、工具、器具、車輛、原材料、成品或半成品 ;
3. 禁止、暫時中止或終止導致環境損害或損害風險的活動 , 在極端情況下 , 侵權的個人或法人將被永久禁止進入或使用曾遭其破壞的保護區 ;
4. 全部或部分關閉破壞保護區完整性或保護措施的當地設施 ;
5. 將侵權的個人或法人交給環境保護檢察長或具有相應的管轄權的檢察官處理。

建議

Gard 強烈建議在上述地區航行的會員和客戶瞭解多明尼加共和國的環保法規 , 確保船舶駕駛員在規劃抵達、離開或途經多明尼加共和國的航線時 , 考慮該國受保護的國家公園。

進入上述區域前 , 會員和客戶還應諮詢當地資訊提供者和/或當地代理。

非常感謝聖多明哥市的 SCHAD Expertise 公司提供上述資訊。所有圖表由挪威 Transas Marine 公司提供。

聯繫我們

防止損失高級經理

Terje R. Paulsen

➔ terje.paulsen@gard.no

高級防止損失執行官

Marius Schønberg

➔ marius.schonberg@gard.no

附件：國家公園地圖

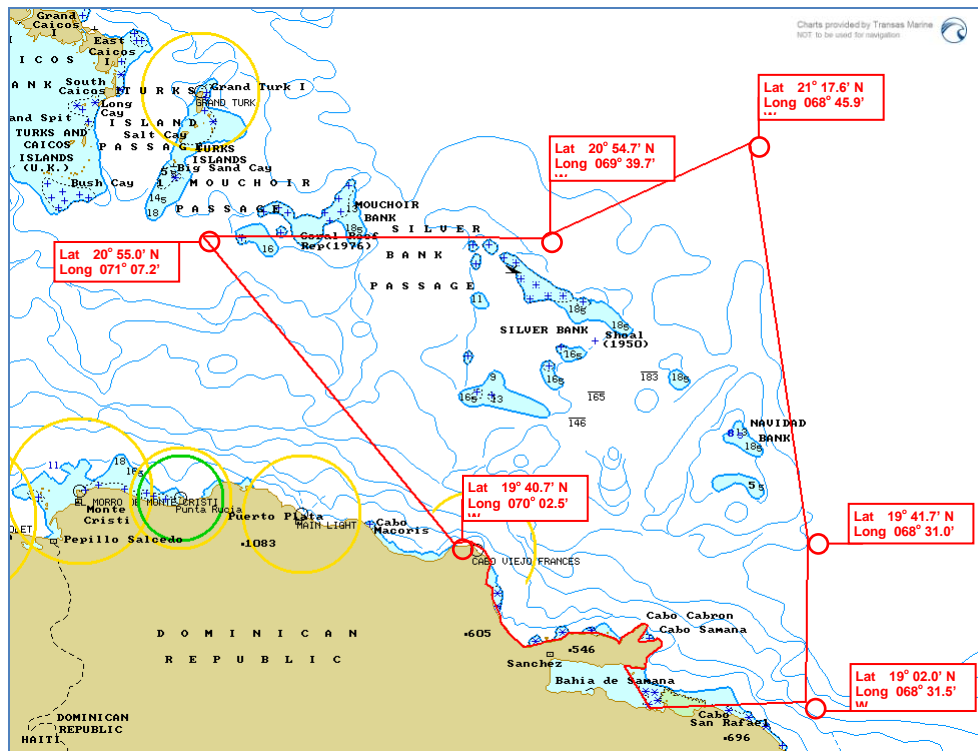


圖 1 – 銀岸保護區*

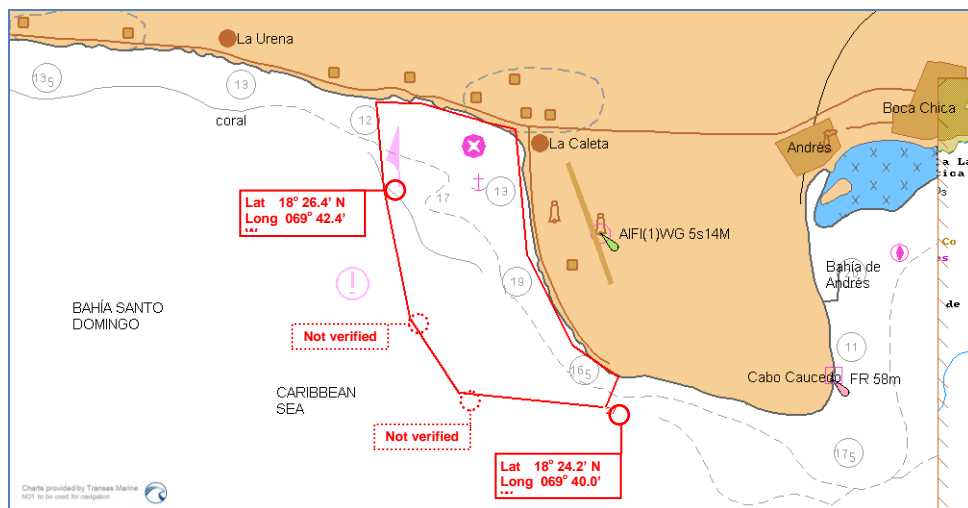


圖 2 – La Caleta 海底公園*

聯繫我們

防止損失高級經理

Terje R. Paulsen

➔ terje.paulsen@gard.no

高級防止損失執行官

Marius Schønberg

➔ marius.schonberg@gard.no

* 大致位置，地圖上標出了某些點的緯度和經度僅供參考。

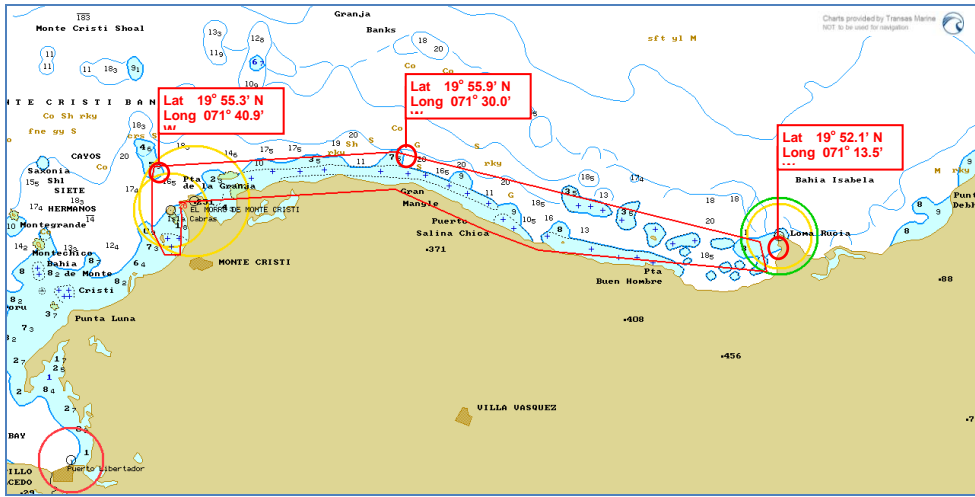


圖 3 – 蒙特克利斯蒂海底公園*

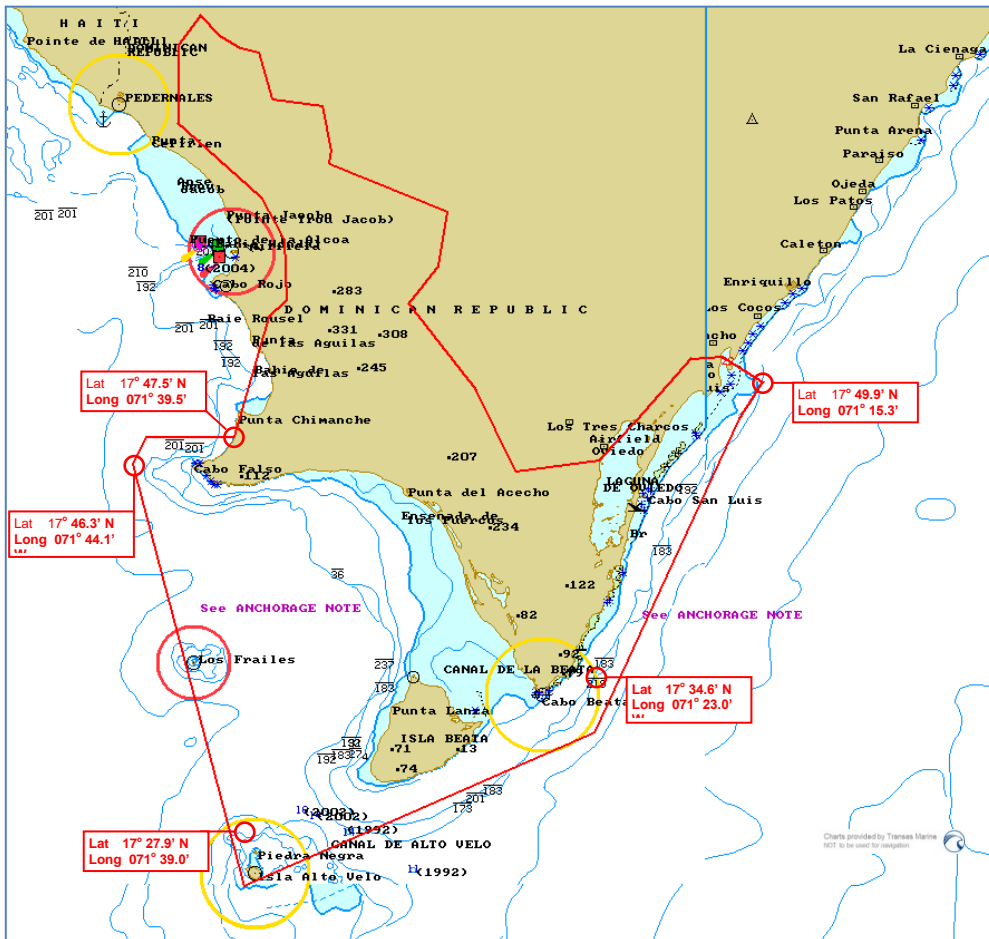


圖 4 – 雅拉瓜國家公園*

* 大致位置，地圖上標出了某些點的緯度和經度僅供參考。

本資料僅供一般參考之用。雖然在最初公佈時我們已盡力確保資訊的準確性和品質，但是對於因依賴本資料而產生的無論任何種類的損失或損害，Gard AS 均不承擔責任。www.gard.no

聯繫我們

防止損失高級經理

Terje R. Paulsen

➔ terje.paulsen@gard.no

高級防止損失執行官

Marius Schønberg

➔ marius.schonberg@gard.no