

## 多米尼加共和国的环境问题

### 简介

近几个月出现了多起涉及环境破坏的案件。这些案件据称系因船只进入、锚泊或搁浅在多米尼加共和国法律规定作为国家公园、自然保护区和/或保护区的近海区域而引起的。

2011 年 2 月又发生了一起案件。一艘满载的中程油轮进入了一个受保护的近海区域，即位于多米尼加共和国东北部海岸以外的 Semana 半岛海洋哺乳动物保护区。多米尼加环境和自然资源部向船东及其当地代理处以了 10,000,000 多米尼加比索（约 265,000 美元）的罚款，理由是船舶在限航区内抛锚。尽管船舶抛锚的原因是主机和辅机在公海上发生故障需要修理，多米尼加政府的罚金仍高达罚款上限的约 60%。

本通函的目的是提醒会员多米尼加共和国境内特别保护区和公园的位置，以免遭到处罚。

### 公园的大概位置

海图上并没有标记国家公园和保护区的位置，关于这些区域，也没有任何禁止进入或航行的航海通知。但是，多米尼加法律并不认为不知情是违法的抗辩理由，无论不知情是故意还是无意的。然而在特殊情况下，不知情可以被视为减轻处罚的情节。

以下列出了最近几起案件中涉及的国家公园的大概位置<sup>1</sup>。本通函的附件还列出了这些国家公园的地图。地图上标出了国家公园某些边界点的纬度和经度，但仅供参考。

(1) 多米尼加共和国北部（大西洋）海岸以外的银岸保护区（Silver Bank），位于特克斯及凯科斯群岛和巴哈马之间。这里是一个海洋哺乳动物保护区，因驼背鲸在此交配而闻名（见附件中的图 1）。

(2) 多米尼加共和国南部（加勒比海）海岸以外，距圣多明哥市东部约 20 公里处的 La Caleta 海底公园（La Caleta Submarine Park），该公园靠近多米尼加的考塞多港和博卡奇卡港。La Caleta 坐落在避风港内。由于考塞多港不允许船舶在港外锚泊且该港经常拥挤（见附件中的图 2），因此船舶很可能将 La Caleta 误认为是一个完美的锚地。

→ 接下页

<sup>1</sup> 第 64-00 号和第 202-04 号相关法律的西班牙语完整版本见：

- <http://www.disaster-info.net/PED-Sudamerica/leyes/leyes/mexicocaribena/medamb/ley64.pdf>
- [www.ambiente.gob.do/cms/archivos/legislacion/ley202-04.pdf](http://www.ambiente.gob.do/cms/archivos/legislacion/ley202-04.pdf)

### 联系我们

防止损失高级经理

Terje R. Paulsen

→ [terje.paulsen@gard.no](mailto:terje.paulsen@gard.no)

高级防止损失执行官

Marius Schönberg

→ [maris.schonberg@gard.no](mailto:maris.schonberg@gard.no)

(3) 多米尼加共和国北部海岸以外的蒙特克里斯蒂海底公园 (Monte Cristi Submarine Park)，靠近海地国界。蒙特克里斯蒂的珊瑚礁被认为是该国保护得最好的珊瑚 (见附件中的图 3)。

(4) 雅拉瓜国家公园，多米尼加共和国最大的国家公园，位于该国西南端的佩德纳莱斯省 (见附件中的图 4)。

### 可能遭受的处罚

破坏上述保护区可能被处以下列处罚：

1. 侵入、占据、破坏或烧毁科研保护区、国家公园、自然遗迹和野生动物保护区，或者在该等区域内种植，狩猎，开矿，带入家畜，或建造建筑物、房屋、道路及小径的个人或法人，根据其所造成的损害，将被处以侵权之日有效的最低工资的 1 倍至 10,000 倍的罚金；
2. 没收和/或扣押造成损害所使用的物品、工具、器具、车辆、原材料、成品或半成品；
3. 禁止、暂时中止或终止导致环境损害或损害风险的活动，在极端情况下，侵权的个人或法人将被永久禁止进入或使用曾遭其破坏的保护区；
4. 全部或部分关闭破坏保护区完整性或保护措施的当地设施；
5. 将侵权的个人或法人交给环境保护检察长或具有相应的管辖权的检察官处理。

### 建议

Gard 强烈建议在上述地区航行的会员和客户了解多米尼加共和国的环保法规，确保船舶驾驶员在规划抵达、离开或途经多米尼加共和国的航线时，考虑该国受保护的国家公园。

进入上述区域前，会员和客户还应咨询当地信息提供者和/或当地代理。

非常感谢圣多明哥市的 SCHAD Expertise 公司提供上述信息。所有图表由挪威 Transas Marine 公司提供。

---

#### 联系我们

防止损失高级经理

Terje R. Paulsen

→ [terje.paulsen@gard.no](mailto:terje.paulsen@gard.no)

---

高级防止损失执行官

Marius Schønberg

→ [marius.schonberg@gard.no](mailto:marius.schonberg@gard.no)

# 附件：国家公园地图

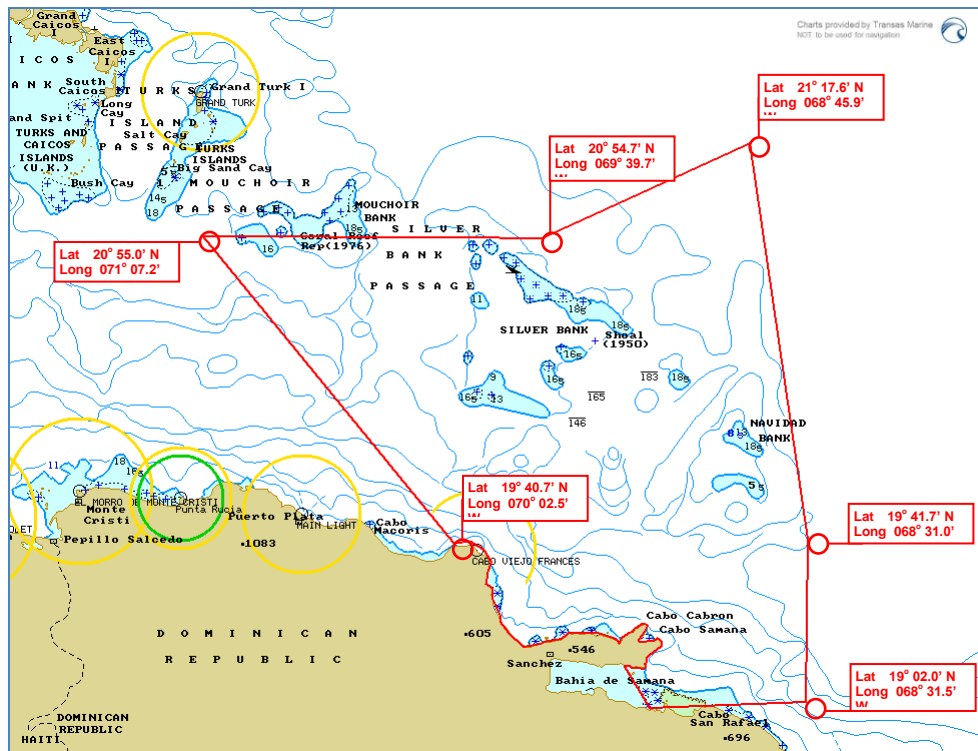


图 1 – 银岸保护区\*

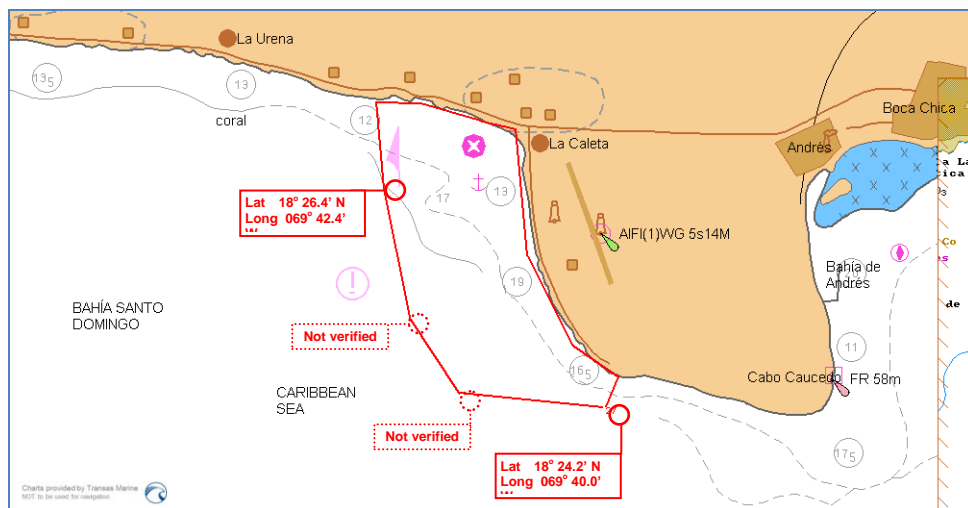


图 2 – La Caleta 海底公园\*

## 联系我们

防止损失高级经理

Terje R. Paulsen

➔ [terje.paulsen@gard.no](mailto:terje.paulsen@gard.no)

高级防止损失执行官

Marius Schønberg

➔ [marius.schonberg@gard.no](mailto:marius.schonberg@gard.no)

\* 大致位置，地图上标出了某些点的纬度和经度仅供参考。

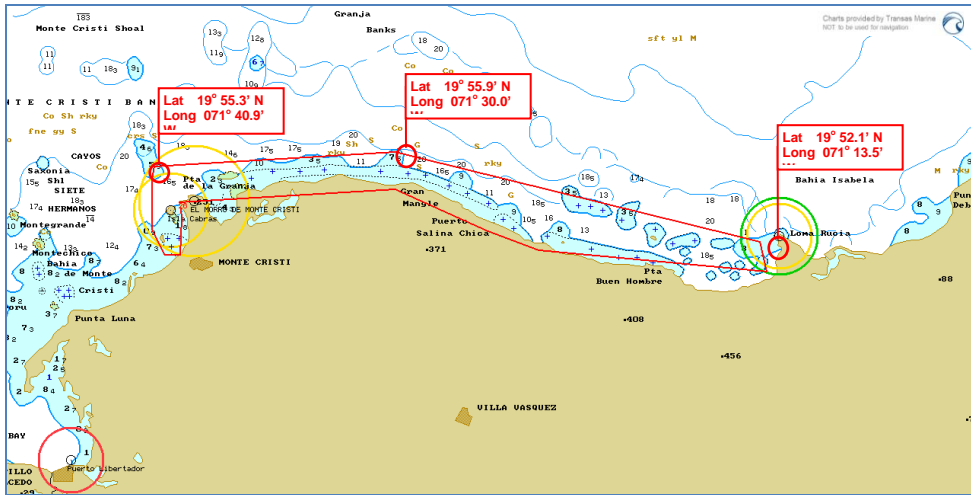


图 3 – 蒙特克里斯蒂海底公园\*

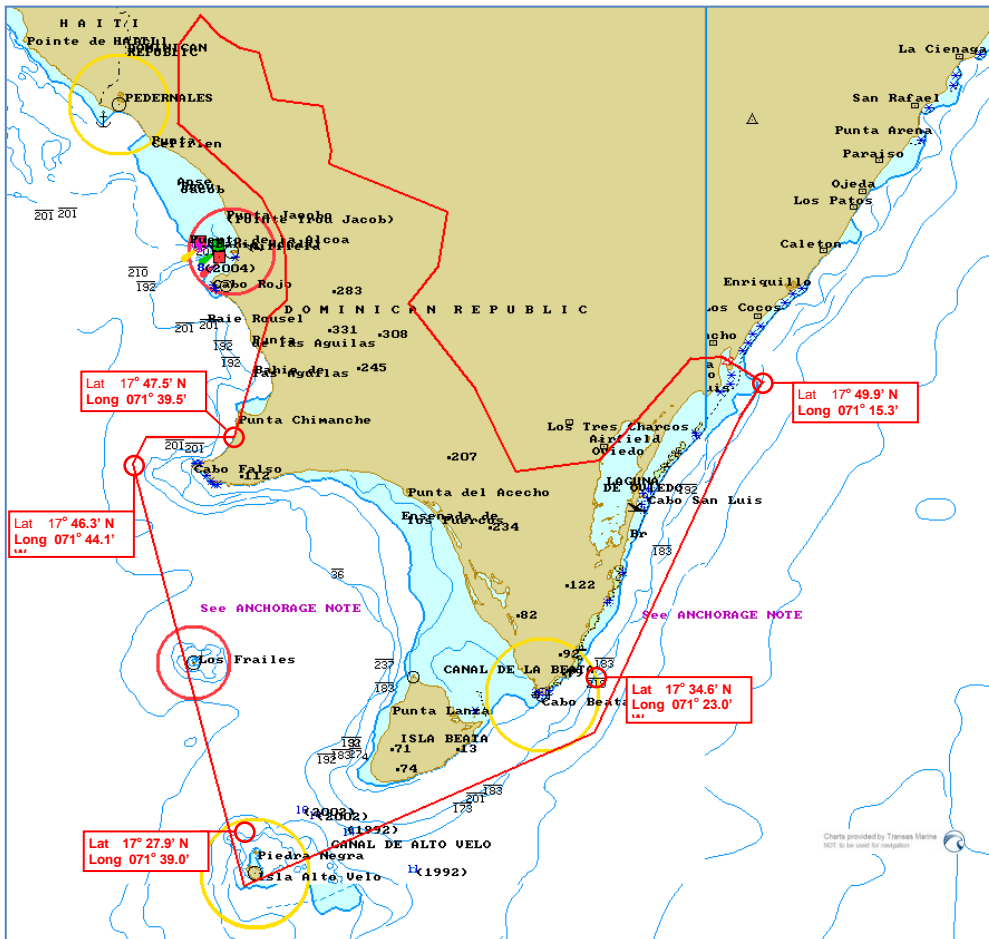


图 4 – 雅拉瓜国家公园\*

\* 大致位置，地图上标出了某些点的纬度和经度仅供参考。

本数据仅供一般参考之用。虽然在最初公布时我们已尽力确保信息的准确性和质量，但是对于因依赖本数据而产生的任何一种类型的损失或损害，Gard AS 均不承担责任。www.gard.no

#### 联系我们

防止损失高级经理

Terje R. Paulsen

➔ [terje.paulsen@gard.no](mailto:terje.paulsen@gard.no)

高级防止损失执行官

Marius Schønberg

➔ [marius.schonberg@gard.no](mailto:marius.schonberg@gard.no)